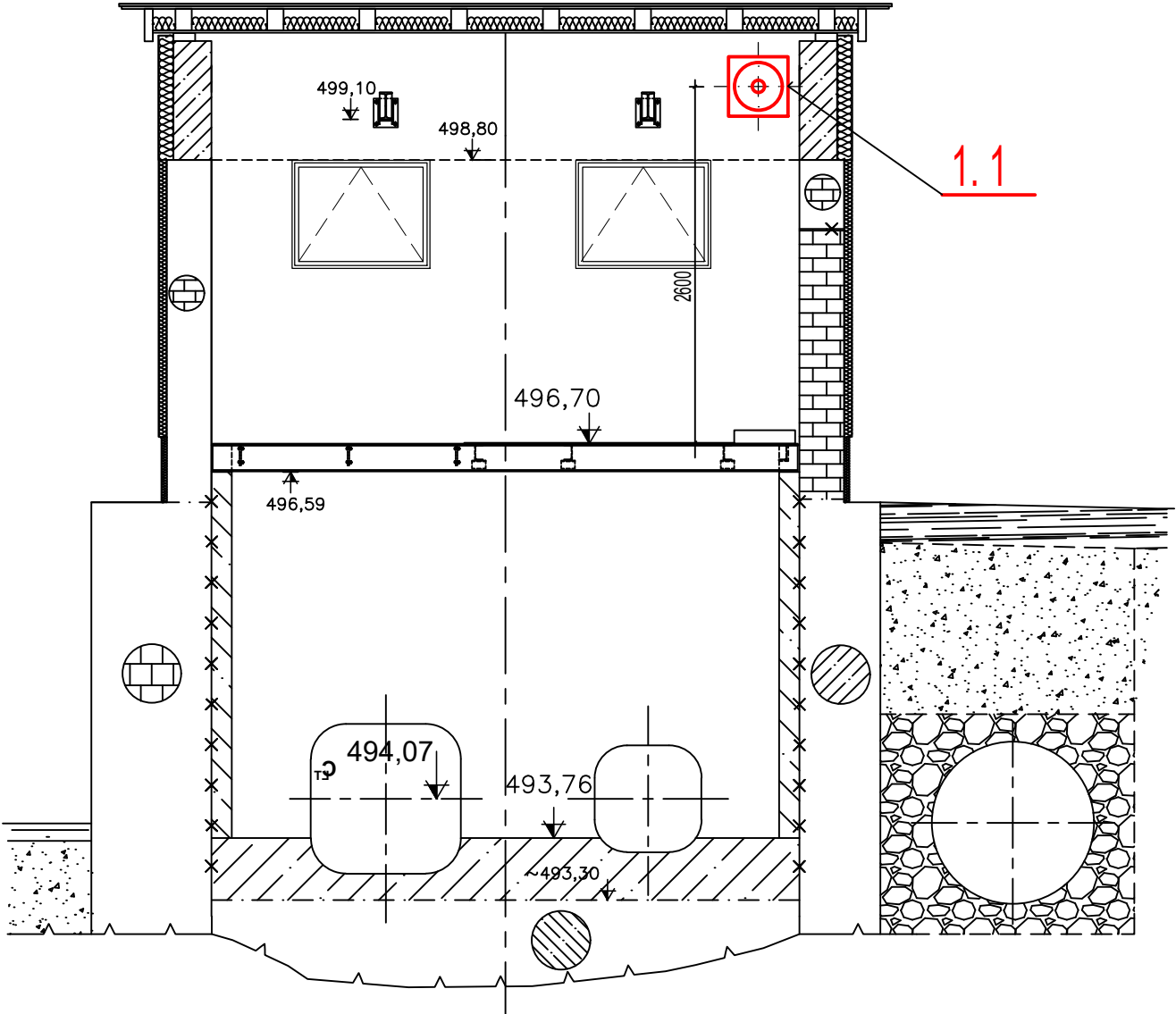
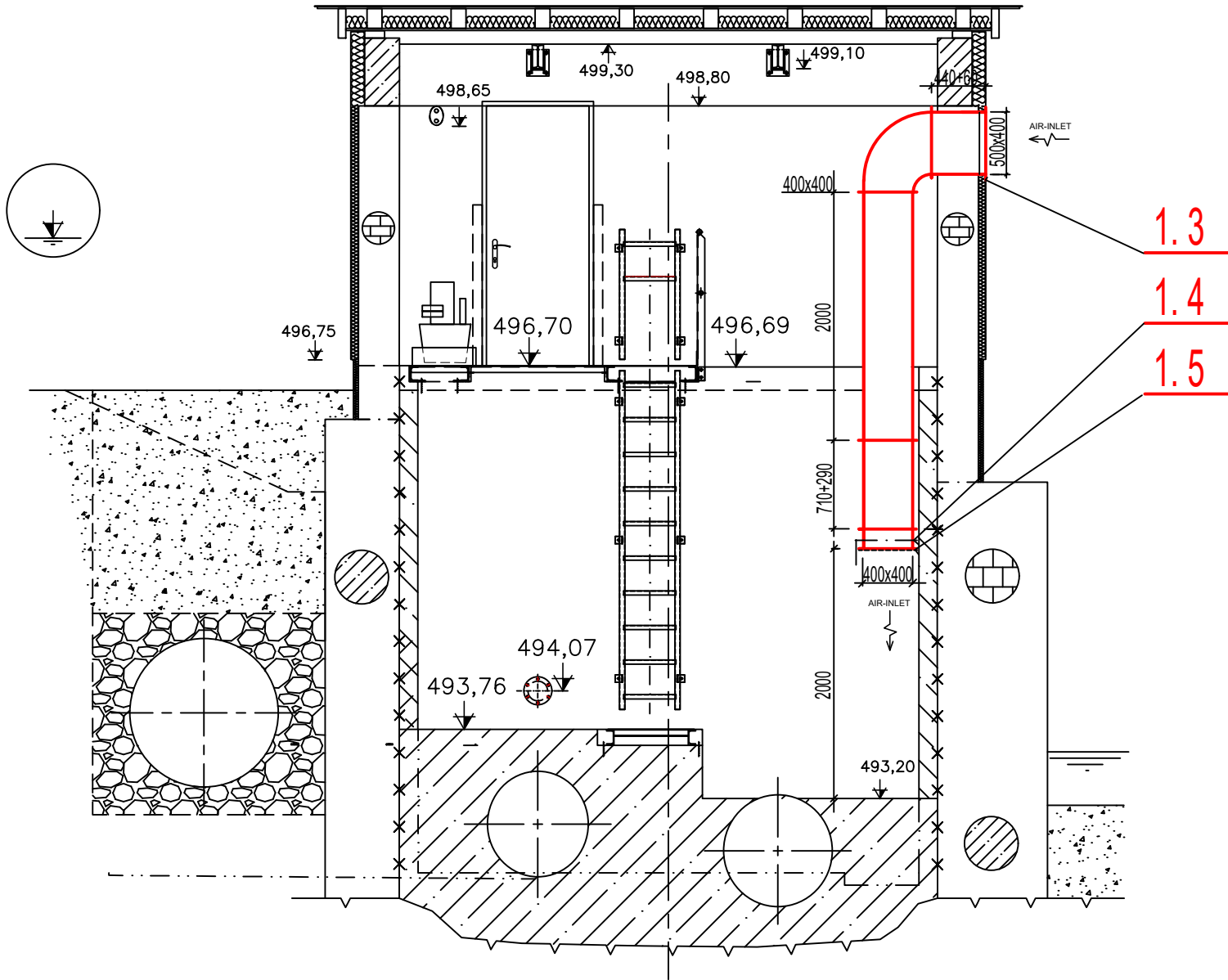




PŘÍČNÝ ŘEZ A-A



PŘÍČNÝ ŘEZ B-B



 Mürabell s.r.o. Hořejší 116 267 03 Hudčice		 POVODÍ VLTAVY	Paré:
Vypracoval: Ing. M. Mazuch	Zodp. projektant: Ing.M. Mazuch	Vedoucí projektu: Ing.M.Müller	
Stavebník:	Povodí Vltavy s.p., Praha		Stupeň: DPS
Stavba:	MVE Pořešín-celková rekonstrukce Maše, jez v ř.km. 40,241 Dokumentace pro provádění stavby		Datum: 03.2025
Příloha:	TECHNOLOGICKÁ ČÁST STROJNÍ		Měř.: 1 : 50
	VZDUCHOTECHNIKA - ŘEZY A - A, B - B		Č. př.: DT.01-113